



PROGRAMA DE VIGILANCIA EPIDEMIOLÓGICA FITOSANITARIA

Estado de Sonora

Informe de actividades correspondiente a abril de 2020

21

PLAGAS VIGILADAS CONFORME A LA NIMF 6

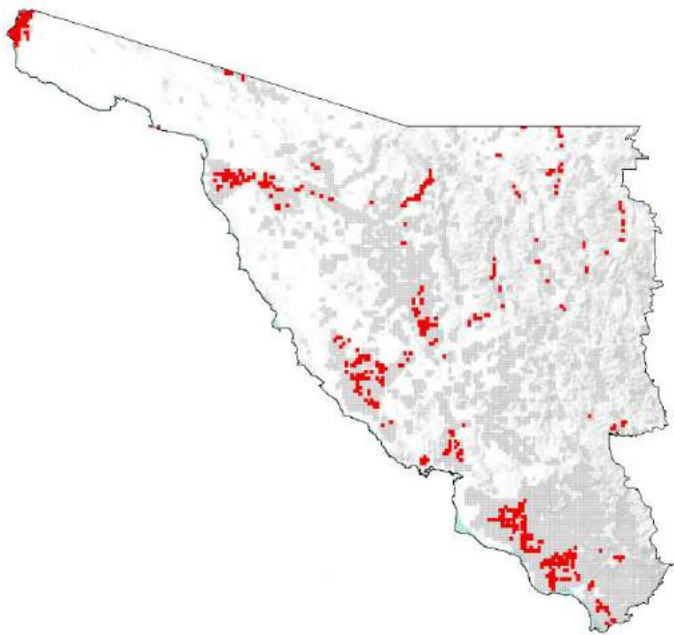
- Complejo escarabajo ambrosiales
- Cochinilla rosada (*Maconellicoccus hirsutus*)
- Gorgojo khapra (*Trogoderma granarium*)
- Gusano de la mazorca (*Helicoverpa armigera*)
- Gusano oriental de la hoja (*Spodoptera litura*)
- Mosca del vinagre de alas manchadas (*Drosophila suzukii*)
- Palomilla del tomate (*Tuta absoluta*)
- Palomilla europea de la vid (*Lobesia botrana*)
- Palomilla gitana (*Lymantria dispar*)
- Palomilla marrón de la manzana (*Epiphyas postvittana*)
- Palomilla oriental de la fruta (*Grapholita molesta*)
- Picudo rojo de las palmas (*Rhynchophorus ferrugineus*)
- Plagas cuarentenarias de la vid
- Plagas reglamentadas de los cítricos
- Roya negra del tallo del trigo (*Puccinia graminis f.sp. tritici*) raza ug99
- Tortricido anaranjado (*Argyrotaenia franciscana*)
- Vigilancia general

51

MUNICIPIOS

19,450
REGISTROS EN
TIEMPO REAL

COBERTURA CON ESTRATEGIAS DE VIGILANCIA



1,237 TRAMPAS

149 PUNTOS DE VIGILANCIA

5 PARCELAS CENTINELAS

ACTIVIDADES



ACTIVIDAD	PROGRAMADO AL MES	REALIZADO AL MES	% DE AVANCE
REVISIONES EN RUTAS DE TRAMPEO	9,198	9,722	105.69
REVISIONES EN RUTAS DE VIGILANCIA	1,185	1,135	95.78
REVISIONES EN PARCELAS CENTINELA	20	21	105
HECTAREAS EXPLORADAS	579	562.02	97.06
SITIOS EXPLORADOS	378	382	101.05

PRINCIPALES CULTIVOS PROTEGIDOS

TRIGO	MAÍZ
UVA	CÍTRICOS
NOGAL	CHILE



610,678.13 HA
SUPERFICIE CULTIVADA



\$40,345,046,150.00
VALOR DE LA PRODUCCIÓN

RESULTADO DE LA VIGILANCIA AL MES

19

MUESTRAS INGRESADAS
a Diagnóstico Fitosanitario en el
Centro Nacional de Referencia Fitosanitaria

**DIAGNÓSTICO
NEGATIVO**

A LA PRESENCIA DE PLAGAS
BAJO VIGILANCIA